



Pompe Volumetriche a Vite Eccentrica



Standard design

Pompa volumetrica ad un solo asse rotante. Rotore in acciaio inox e statore in gomma sono gli elementi principali per il pompaggio. Il rotore è una vite a sezione circolare ad un solo principio. Lo statore in gomma è vulcanizzato all'interno di un tubo in acciaio. Costruite in acciaio inossidabile AISI 304, 316 oppure in ghisa, a seconda degli impieghi. Portate fino a m³ 130/h, pressioni fino a 24 bar e temperatura fino a 100 °C. Motorizzazioni: motore diretto, motoriduttore, motovariatore, motore e pulegge, motore e riduttore con inverter.

Serie MA - Esecuzione alimentare

Pompe serie alimentare con ampia camera di aspirazione. In lamiera di acciaio inossidabile lucidato con connessioni filettate DIN alimentari.

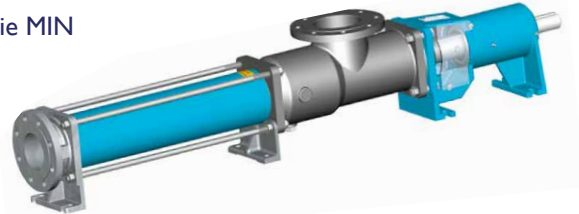
Serie MI - Esecuzione industriale

Pompe serie industriale, di costruzione robusta adatta agli impieghi più gravosi con camera di aspirazione realizzata da fusione e connessioni flangiate.

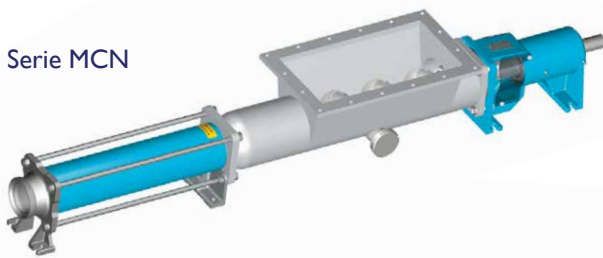
Serie MAN



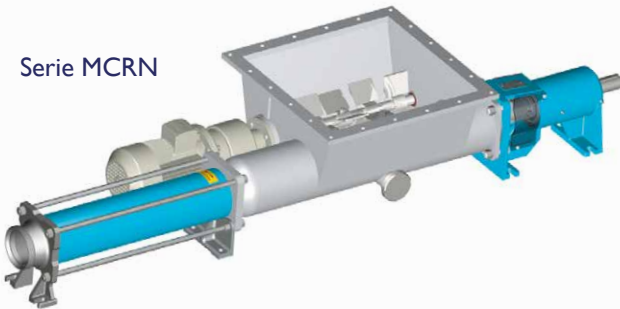
Serie MIN



Serie MCN



Serie MCRN



Le pompe a vite eccentrica possono pompare qualsiasi tipo di fluido, newtoniano e non newtoniano, fino a 800.000 cP, abrasivi e con presenza di parti solide in sospensione. Sono caratterizzate da un'azione di pompaggio delicata, priva di pulsazioni e con portata proporzionale al numero di giri.

Serie MC - Esecuzione con tramoggia e coclea

Versione con tramoggia dotata di coclea di prealimentazione adatta a prodotti viscosi che non scorrono nelle tubazioni. Nella parte superiore è dotata di una flangia rettangolare alla quale può essere applicato un convogliatore di qualsiasi tipo.

Serie MCR - Esecuzione con tramoggia, coclea e frangiponte

Versione con tramoggia dotata di coclea di prealimentazione e frangitore rompiponte a pale, adatta per prodotti densi, a blocchi o a pezzi, che tendono a formare ponte sulla coclea. Il frangitore a pale con motoriduttore indipendente, frantuma il prodotto da pompare, rompendo gli eventuali blocchi formati indirizzandolo sulla coclea di prealimentazione.



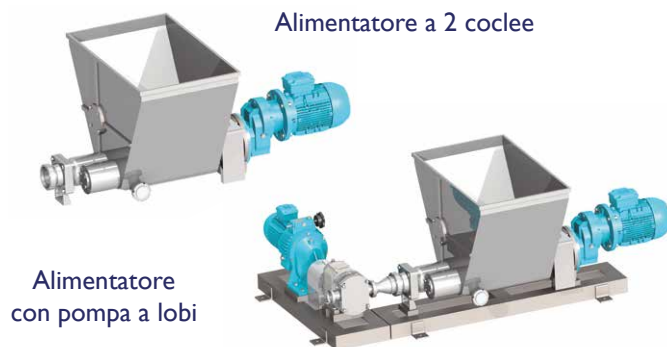
- Serie MC2C** - Esecuzione con tramoggia e 2 coclee
Serie MC2CR - Esecuzione con tramoggia, 2 coclee e 1 alimentatore a pale

Versione con tramoggia, doppia coclea di prealimentazione a funzionamento sincronizzato e frangitore rompiponte. Le due coclee, trascinano il prodotto alimentando lo statore della pompa.
 Le pale del frangitore scompongono e spingono il prodotto verso il fondo della tramoggia.



Alimentatori a 2 coclee

Versione con tramoggia e doppia coclea di alimentazione a funzionamento sincronizzato azionato da riduttore. Può essere realizzato come semplice alimentatore per trasferimento prodotto, oppure abbinato a pompa a lobi.



Serie MAV - Esecuzione verticale

Le pompe MAV sono dedicate alle applicazioni di travaso e svuotamento fusti, o contenitori vari in cui la bocca d'aspirazione viene immersa direttamente nel prodotto da pompare. La versione standard prevede un interasse tra le bocche di aspirazione e mandata da 1100 ÷ 1400 mm. Può essere montata su apposito carrello abbracciafusti a scorrimento manuale. In alternativa con movimentazione pneumatica.



Pompa volumetrica a vite eccentrica con tritratore



Vengono impiegate quando dal prodotto intero o spezzettato si vuol ottenere un triturato (frutta e/o vegetali). Il beneficio principale è quello di evitare, dopo la pompa, una ulteriore fase con macchine tritratrici.

SUPPORTAZIONE POMPA

VERSIONE E

Monoblocco con asse direttamente vincolato alla motorizzazione.



VERSIONE N



Doppia supportazione con cuscinetti lubrificati a grasso per accoppiamento con giunto elastico.

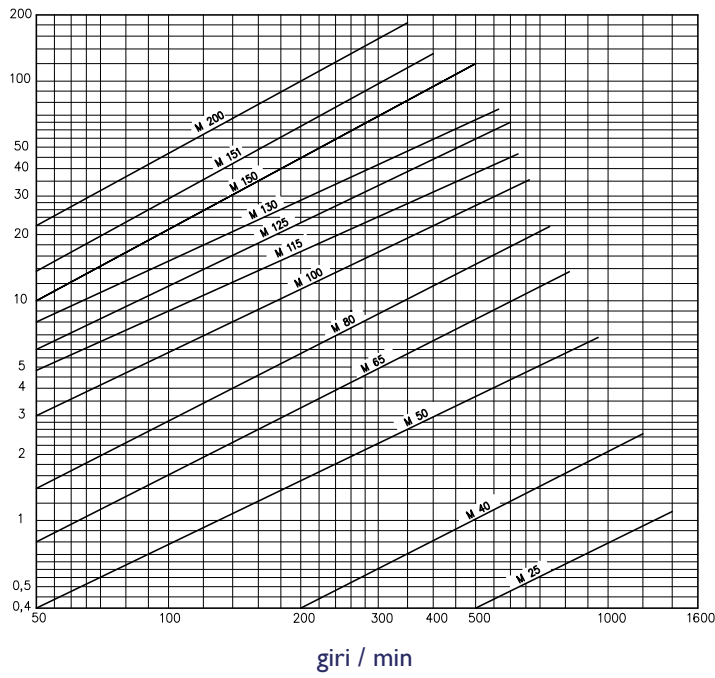
MATERIALI STATORI

- GA - PERBUNAN (Nitrilica scura)
- GB - EPDM
- GV - NEOPRENE
- GD - FKM Fluoroelastomero
- GE - HYPALON
- GF - PERBUNAN (Nitrilica chiara)
- GG - NATURALE
- GI - SILICONICA
- GJ - Nitrilica IDROGENATA
- GL - SBR SCA972
- GM - EPDM (chiaro)
- GO - BUTILE

TENUTE DISPONIBILI

- Tenuta meccanica interna singola
- Tenuta meccanica esterna singola
- Tenuta meccanica doppia
- Tenuta meccanica doppia flussata
- Tenuta a baderna raffreddata

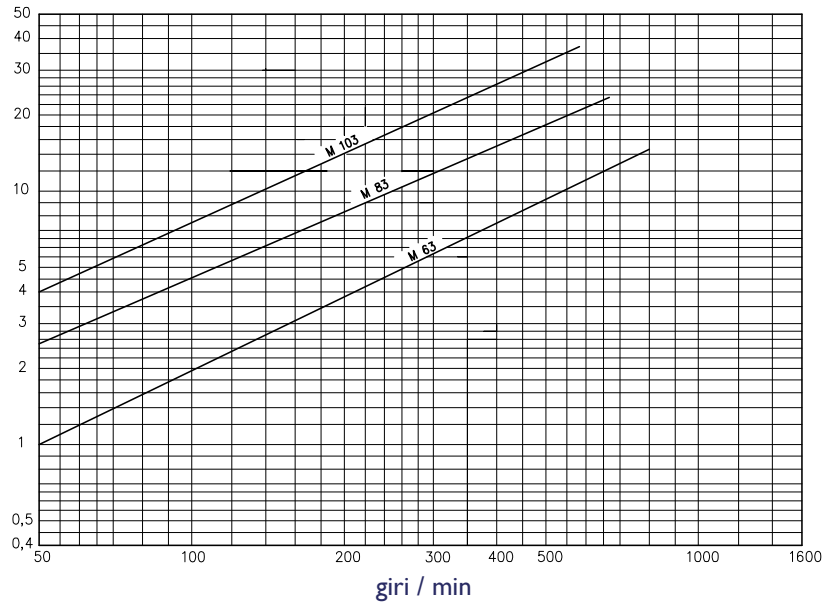
$Q = \text{m}^3/\text{h}$



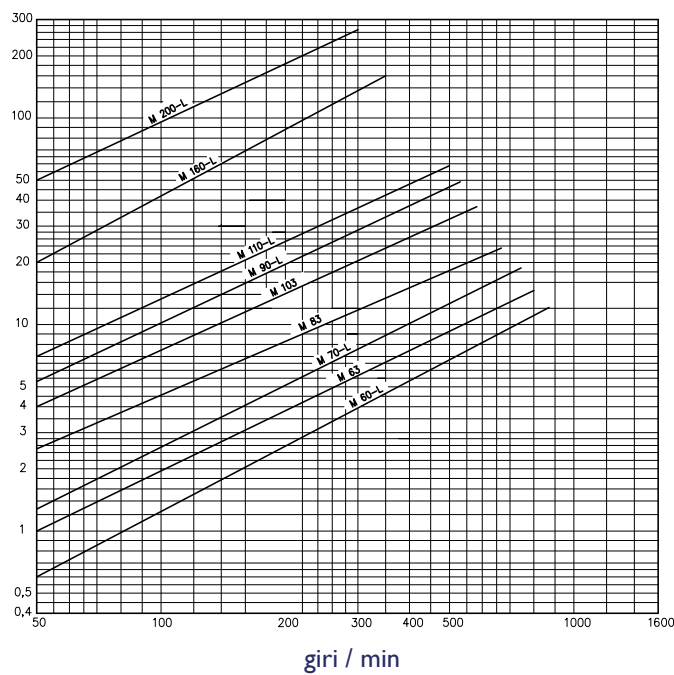
CURVE DI PORTATA DELLE POMPE
serie con rotori ad 1 principio

CURVE DI PORTATA DELLE POMPE
serie con rotori a 2 principi

$Q = \text{m}^3/\text{h}$



$Q = \text{m}^3/\text{h}$



CURVE DI PORTATA DELLE POMPE
serie a passo lungo

Le curve contenute nei diagrammi indicano le portate teoriche a pressione 0.

POMPE VOLUMETRICHE A VITE ECCENTRICA PER L'ENOLOGIA

PIGIATURA - TRASFERIMENTO PIGIATO,
VINACCIA, MOSTI EVINO



Serie MCP

Serie MC - MCR



CARICO E SCARICO BARRIQUES



Serie MAE
con quadro di comando
per manichette barriques

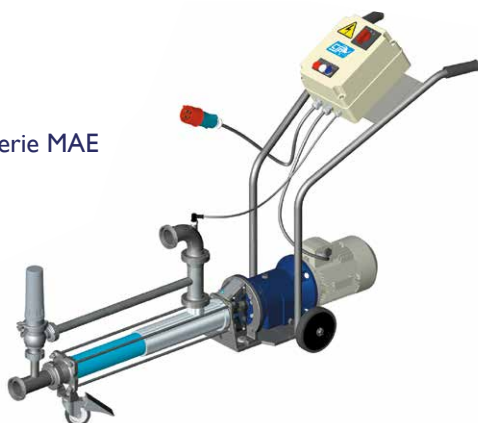


RIMONTAGGI - TRAVASI



IMBOTTIGLIAMENTO - FILTRAZIONE - REFRIGERAZIONE

Serie MAE



Serie MAE
con quadro di comando



C.S.F. Inox S.p.A. Strada per Bibbiano, 7 - 42027 Montecchio E. (RE) - ITALY EU
Ph +39.0522.869911 | r.a. - Fx +39.0522.865454 - italia@csf.it - www.csf.it
Export Department • Commercial Étranger • Comercial Extranjero
Ph +39.0522.869922 - Fx +39.0522.869841 - export@csf.it - www.csf.it



Tutte le indicazioni, i dati e le raffigurazioni (comunque eseguite) riportate nella presente pubblicazione sono indicative e non vincolanti. C.S.F. INOX non assume garanzia od obbligazione alcuna per l'utilizzo del presente documento e per le informazioni in esso riportate. In particolare non garantisce omissioni od errori dei dati e dei disegni qui riportati. Si precisa che i dati tecnici, le informazioni e le raffigurazioni riportate nel presente documento mantengono un valore puramente indicativo ed approssimativo. C.S.F. INOX si riserva in qualsiasi momento e senza preavviso di modificare i dati, i disegni e le informazioni riportate nel presente documento.